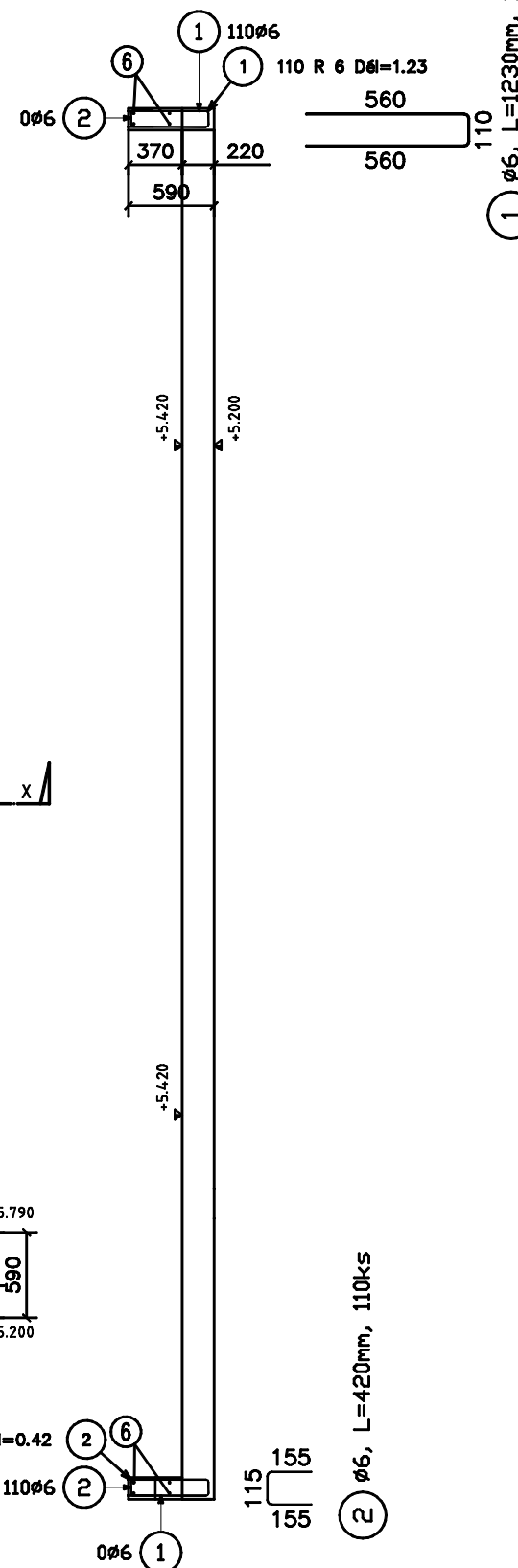
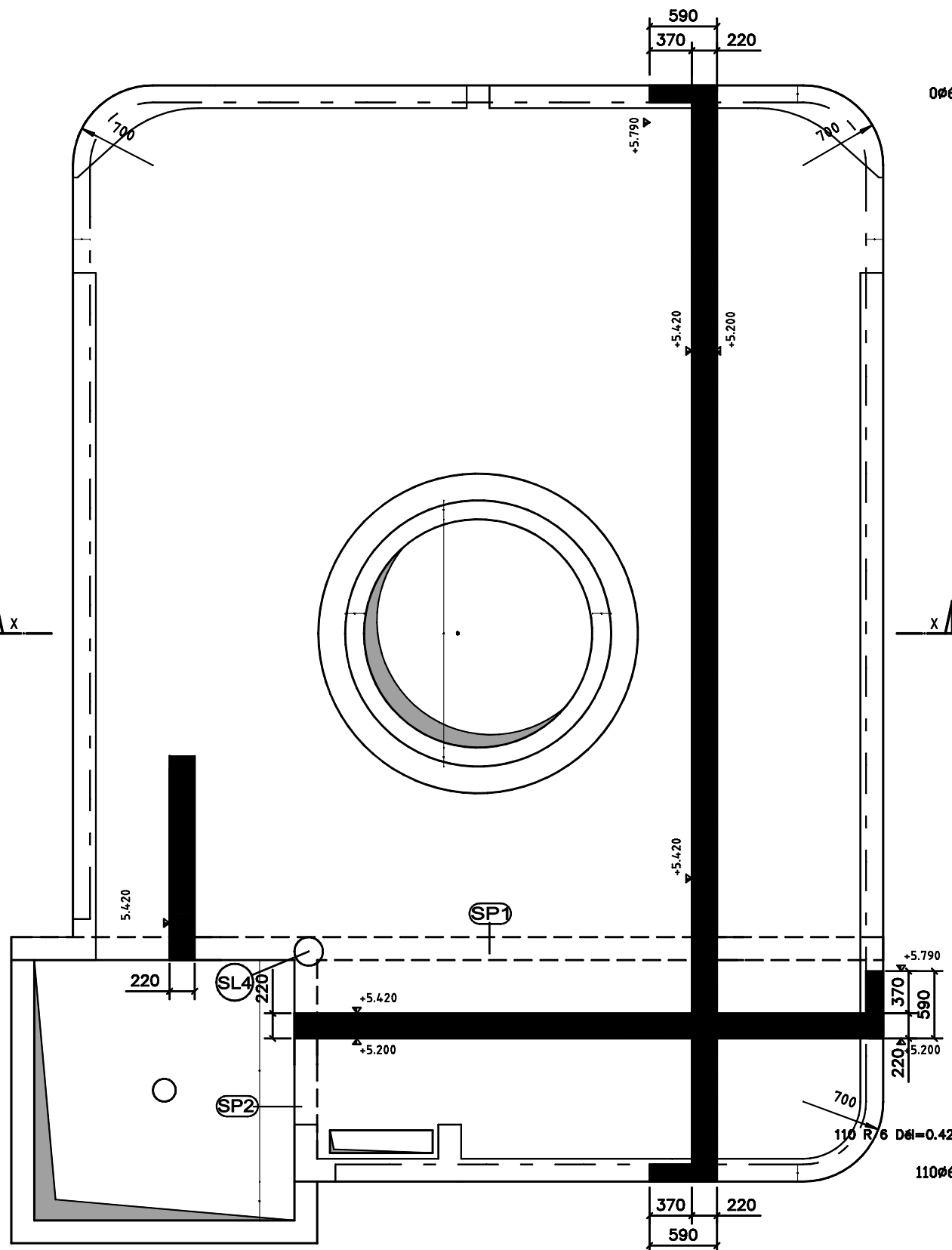
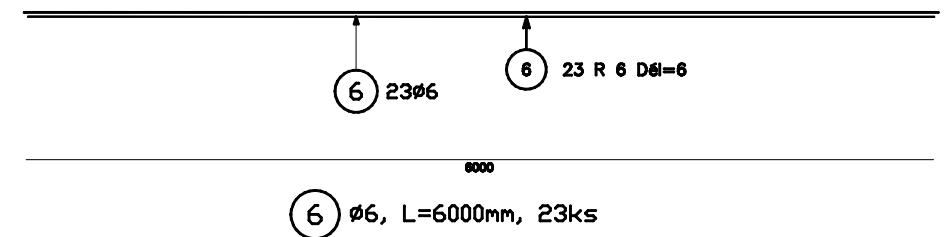
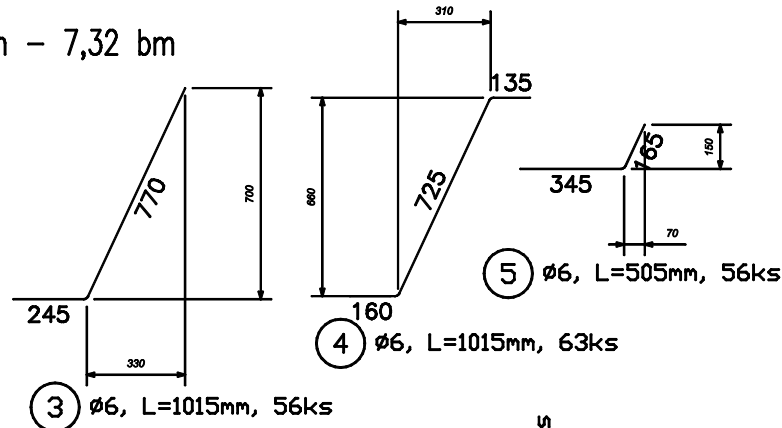
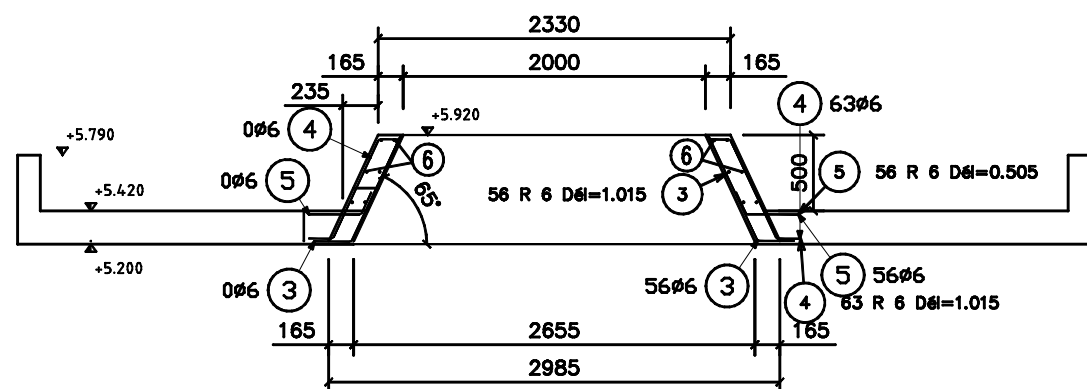


ŘEZ X-X - DĚLKA OBLOUKU PRSTENCE JE 9,38 bm - 7,32 bm



Výkaz výztuže

Pol.	Ks	T. řada ocel	Ø	Délka (m)	Hmotnost (kg)	Délka celkem (m)	Hmotnost celkem(kg)
1	110	R	6	1.23	0.27	135.30	30.04
2	110	R	6	0.42	0.09	46.20	10.26
3	56	R	6	1.01	0.23	56.84	12.62
4	63	R	6	1.01	0.23	63.95	14.20
5	56	R	6	0.51	0.11	28.28	6.28
6	23	R	6	6.00	1.33	138.00	30.64
Součet hmotností (kg):						104.04	

BETON C25/30
OCEL B500B

- POZNÁMKA: - MINIMÁLNÍ KRYTÍ VÝZTUŽE JE 15 mm
- POL. 1,2 VZDÁLENOSTI \hat{a} =200 mm
- POL. 3,4,5 VZDÁLENOSTI \hat{a} =150 mm
- VŠECHNY POL. PRSTENCE A ATIKY (KROMĚ POL. 2 A 6) BUDOU SOUČÁSTÍ BETONÁŽE ŽB DESKY

HIP	VYPRACOVAL	ZODP. PROJEKTANT	Projekty PS Ing.Ladislav Fornůsek fornusek@seznam.cz tel.: 604 915 667	
	Ing.L.Fornůsek	Ing.L.Fornůsek		
STAVEBNÍK: MĚSTSKÁ ČÁST PRAHA-BĚCHOVICE, ČESKOBRODSKÁ 3, 19011			DATUM:	09/2021
NÁZEV STAVBY: NÁMĚSTÍ BĚCHOVICE - KAPLE S VYHLÍDKOU			FORMÁT:	2 x A4
ODDÍL: STAVEBNĚ KONSTRUKČNÍ			MĚŘÍTKO:	1:50
NÁZEV VÝKRESU: VÝZTUŽ ATIKY A PRSTENCE PRO SVĚTLÍK			STUPEŇ:	DPS
			ČÁST:	ČÍSLO:
			D.1.2	13